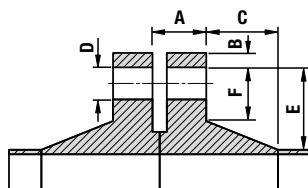


▼ TFA15TI



Narzędzia TFA do regulacji ustawienia kołnierzy wież turbin wiatrowych zostały zaprojektowane w celu ułatwienia wyrównywania dużych kołnierzy po wewnętrznej stronie wież turbin wiatrowych podczas ich montażu lub instalacji.

- Ułatwia regulację ustawienia / przeciwdziałanie owalizacji dużych wewnętrznych kołnierzy rur.
- Pomaga wyrównywać otwory na śruby w segmentach wież turbin wiatrowych.
- Można używać w strefie lądowej i morskiej.



Wymiary kołnierza

TFA

NARZĘDZIA DO REGULACJI USTAWIENIA KOŁNIERZY WIEŻ TURBIN WIATROWYCH

Siła zaczeplenia:

40 – 270 kN

Odległość wyrównywania:

42 – 65 mm

Zestaw narzędzia mechanicznego TFA4TM



- 1 x narzędzie TFA4TM
- 1 x klucz dynamometryczny
- 1 x walizka z tworzywa

Zestaw narzędzia hydraulicznego zewn. TFA12TE / TFA15TE



- 1 x narzędzie TFA12TE lub TFA15TE
- 1 x linka bezpieczeństwa
- 1 x walizka aluminiowa z ochronnymi wkładkami z pianki

Zestaw narzędzia hydraulicznego wewn. TFA12TI / TFA15TI



- 1 x narzędzie TFA12TI lub TFA15TI
- 1 x walizka aluminiowa z ochronnymi wkładkami z pianki

Numer modelu zestawu narzędzi	Typ*	Maks. siła zaczeplenia 1 narzędzia (kN)	Maks. odległość wyrównywania (mm)	Maks. ciśnienie robocze (bar)	Wymiary kołnierza (mm)						Masa narzędzia (kg)	Masa zestawu (kg)	Wymiary skrzynki/walizki: (mm)	Numer narzędzia
					A	B	C	D min.	E	F min.				
TFA4TMSTD	M	40	42	-	36-135	0-55	0-231	25	0-105	24	8,1	18,0	600x370x200	TFA4TM
TFA12TEMIN	H	240	65	510	129-178	110-241	0-167	45	87-125	62	19,3	28,4	640x540x165	TFA12TE
TFA15TEMIN	H	270	65	700	89-138	110-241	0-167	45	87-125	62	18,9	28,0	640x540x165	TFA15TE
TFA12TIMIN	H	240	65	-	129-178	113-241	0-167	45	87-125	62	21,9	31,0	585x900x160	TFA12TI
TFA15TIMIN	H	270	65	-	89-138	113-241	0-167	45	87-125	62	21,5	30,6	585x900x160	TFA15TI

* M = Mechaniczny
H = Hydrauliczny

