

# Narzędzie dociskowe do kołnierzy Equalizer

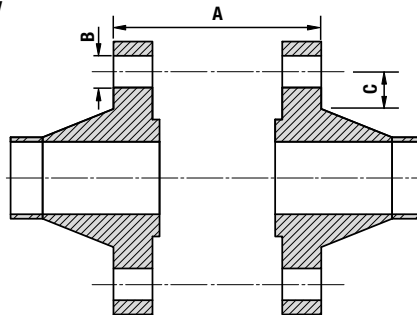
▼ FC10TE



- Przeznaczony do wszystkich kołnierzy z otworami na śruby o średnicy 1 cala lub większej, w tym do kołnierzy zgodnych z normą ANSI, DIN, Norsok L005, ASME i BS.
- System wsuwania i blokady z tulejką zaciskową
- Narzędzie niskoprofilowe
- Do stosowania na wszystkich pionowych i poziomych kołnierzach, w tym zgodnych z normą ANSI, API, BS, DIN i Norsok L005
- Solidny, a przy tym lekki
- Dopuszczone zastosowania pod wodą
- Mechanizm hydrauliczny tłokowy

## ZALETY DZIAŁANIA

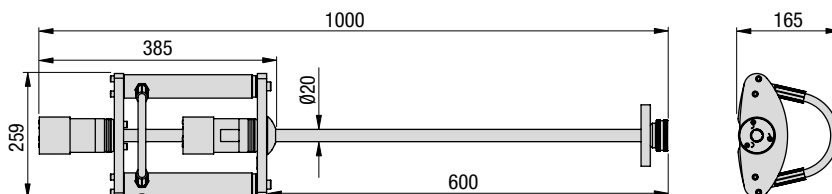
- Mniejsze zmęczenie operatora
- Zredukowanie miejsc groźących zaciśnięciem
- Szybka i łatwa obsługa



Wymiary kołnierza

Numer modelu zestawu narzędzi	Typ	Maksymalna siła docisku 1 narzędzia (kN)	Odległość dociskania (mm)	Wymiary kołnierza (mm)			Masa narzędzia (kg)	Masa zestawu (kg)	Wymiary skrzynki/walizki: (mm)	Numer narzędzia
				A	B min.	C min.				
FC10TESTD	Hydrauliczny	100	570	16-570	25,4*	32	11	23,5	890 x 570 x 165	FC10TE
FC10TEMAX	Hydrauliczny	100	570	16-570	25,4*	32	11	36,5	890 x 570 x 165	FC10TE

\* W przypadku otworów o średnicy większej od 45 mm zalecamy kontakt z firmą Enerpac.



## FC

**NARZĘDZIA  
DOCISKOWE DO KOŁNIERZY**

Siła docisku:  
**100 kN**

Odległość dociskania:  
**570 – 0 mm**

Maksymalne ciśnienie robocze:  
**700 barów**



### Przeostroga

Do dociskania połączeń kołnierzowych należy użyć co najmniej dwóch narzędzi dociskowych. Umożliwi to operatorowi zachowanie równomiernego odstępu pomiędzy powierzchniami czołowymi kołnierzy i zapobiegnie uszkodzeniu kołnierzy / uszczelki.

### Zestaw FC10TESTD STD



- 1 x narzędzie FC10TE
- 1 x wąż hydrauliczny 700 barów, o dł. 2 m
- 1 x szczelna, jednowylotowa pompa ręczna HP550S 700 barów z manometrem
- 1 x walizka aluminiowa z ochronnymi wkładkami z pianki

### Zestaw FC10TEMAX MAX



- 2 x narzędzie FC10TE
- 2 x wąż hydrauliczny 700 barów, o dł. 2 m
- 1 x szczelna pompa ręczna HP550D 700 barów z podwójnym wylotem, z manometrem
- 1 x walizka aluminiowa z ochronnymi wkładkami z pianki