

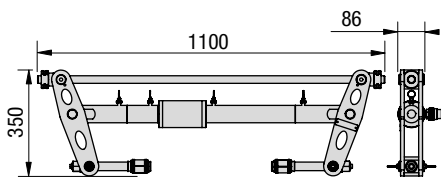
▼ VC10TE



- Ułatwia demontaż zaworów międzykołnierzowych/motylkowych, łopatek/przekładek czy uszczeltek z dużych połączeń kołnierzowych
- Rozstaw narzędzia jest większy niż w przypadku standardowego rozpieraka do kołnierzy Secure-Grip
- Możliwość regulacji pozwala na użycie narzędzia w wielu różnych sytuacjach.

OPATENTOWANY SYSTEM BEZPIECZNEGO UCHWYTU SECURE-GRIP:

- Unikalna technologia rozszerzalnych tulejek zaciskowych
- Bezpieczny mechanizm blokady w otworze śruby
- Unikalna technologia sprawia, że modele Secure-Grip stanowią najprawdopodobniej najbezpieczniejsze na świecie narzędzia do rozpierania kołnierzy.
- Narzędzie praktycznie uniwersalne; gama rozpieraków do kołnierzy Secure-Grip obejmuje kołnierze zgodne z normami ANSI, DIN, Norsok L005, ASME, API i BS.
- Oszczędność czasu, prostota obsługi



VC

**NARZĘDZIA
DO WYMIANY ZAWORÓW**

Siła rozwarcia:

100 kN

Odległość rozwarcia:

0 – 580 mm

Maksymalne ciśnienie robocze:

700 barów



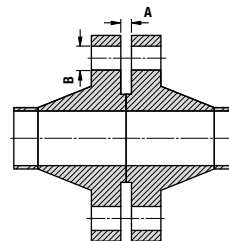
Przeostroga

Do otwierania połączeń kołnierzowych należy użyć co najmniej dwóch rozpieraków do kołnierzy. Umożliwi to operatorowi zachowanie równomiernej odległości rozwierania wzdłuż całej powierzchni czołowej kołnierzy.



Podzespół siłownika i podzespół przedłużeniowy można zmontować w 4 różnych konfiguracjach w celu dostosowania do wielu różnych zastosowań. Aby uzyskać szczegółowy zakres stosowania, należy zwrócić się po instrukcje dla operatorów VC10.

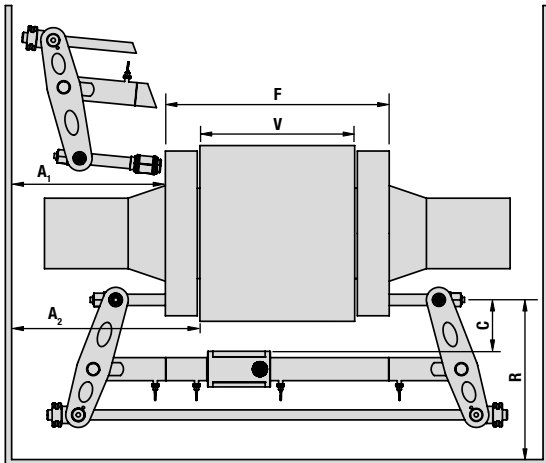
Wymiary kołnierza



Numer modelu zestawu narzędzi	Typ *	Maksymalna siła rozwarcia na 1 narzędzie (kN)	Maksymalna odległość rozwarcia (mm)	Wymiary kołnierza (mm)		Masa zestawu narzędziowego (kg) (2 w zest. Maxi)	Masa zestawu pompy (kg)	Masa brutto zestawu (kg)	Wymiary walizki na narzędzie (mm)	Wymiary walizki na pompę (mm)	Numer narzędzia
				Minimalna szczelina dostępowa A	Średnica otworu na śrubę B						
VC10/13TESTD	H	100	580	0	38 - 49	50	27	77	550x1200x170	550x1200x170	VC10/13TE
VC10/13TEMAX	H	100	580	0	38 - 49	50	30	130	550x1200x170	550x1200x170	VC10/13TE
VC10/15TESTD	H	100	560	0	47,5 - 62	53	27	80	550x1200x170	550x1200x170	VC10/15TE
VC10/15TEMAX	H	100	560	0	47,5 - 62	53	30	136	550x1200x170	550x1200x170	VC10/15TE
VC10/18TESTD	H	100	514	0	59,5 - 75	58	27	85	550x1200x170	550x1200x170	VC10/18TE
VC10/18TEMAX	H	100	514	0	59,5 - 75	58	30	146	550x1200x170	550x1200x170	VC10/18TE
VC10/25TESTD	H	100	490	0	75 - 108	58	27	85	550x1200x170	550x1200x170	VC10/25TE
VC10/25TEMAX	H	100	490	0	75 - 108	58	30	146	550x1200x170	550x1200x170	VC10/25TE

* H = Hydrauliczny

Narzędzia do rozpierania kołnierzy Equalizer



VC

NARZĘDZIA
DO WYMIANY ZAWORÓW

Numer modelu zestawu narzędzi	Grubość połączenia kołnierzego F			Grubość zaworu / przekładki V			Luz przy kołnierzach C	Odległość promieniowa Pr.	Przeźreń osiowa (do montażu) A ₁	Przeźreń osiowa (po montażu) A ₂	Numer narzędzia
	Min. (mm)	Maks. (mm)	Pomiar: Od / do	Min. (mm)	Maks. (mm)	Pomiar: Od / do	Pomiar: Od / do	Pomiar: Od / do	Pomiar: Od / do	Pomiar: Od / do	
VC10/13TESTD	110	690	Zewn. czoło kołnierza / Zewn. czoło kołnierza	0*	580*	Wewn. czoło kołnierza / Wewn. czoło kołnierza	Obwód otworu na śruby / Największa śr. zewn. zaworu/przekładki maks. 130 mm	Obwód otworu na śrubę / Najbliższa przeszkoda – min. 360 mm	Zewn. czoło kołnierza / Najbliższa przeszkoda – min. 300 mm	Wewn. czoło kołnierza / Najbliższa przeszkoda – min. 370 mm	VC10/13TE
VC10/13EMAX	110	690		0*	580*						VC10/13TE
VC10/15TESTD	130	690		0*	560*						VC10/15TE
VC10/15EMAX	130	690		0*	560*						VC10/15TE
VC10/18TESTD	176	690		0*	514*						VC10/18TE
VC10/18EMAX	176	690		0*	514*						VC10/18TE
VC10/25TESTD	200	690		0*	490*						VC10/25TE
VC10/25EMAX	200	690		0*	490*						VC10/25TE

* Dostępne są zestawy oprawy z krótką tuleją zaciskową (SCH), które umożliwiają większy zakres stosowania.

ZESTAWY NARZĘDZI (1 W ZESTAWIE STD, 2 W ZESTAWIE MAX)



VC10/13TE

- 1 x narzędzie VC10/13TE
- 2 x tulejka zaciskowa M39 (1 1/2")
- 2 x tulejka zaciskowa M42 (1 5/8")
- 2 x tulejka zaciskowa M45 (1 3/4")
- 1 x walizka aluminiowa z ochronnymi wkładkami z pianki

VC10/18TE

- 1 x narzędzie VC10/18TE
- 2 x tulejka zaciskowa M60 (2 3/8")
- 2 x tulejka zaciskowa M64 (2 1/2")
- 2 x tulejka zaciskowa M70 (2 3/4")
- 1 x walizka aluminiowa z ochronnymi wkładkami z pianki

VC10/15TE

- 1 x narzędzie VC10/15TE
- 2 x tulejka zaciskowa M48 (1 7/8")
- 2 x tulejka zaciskowa M52 (2")
- 2 x tulejka zaciskowa M56 (2 1/4")
- 1 x walizka aluminiowa z ochronnymi wkładkami z pianki

VC10/25TE

- 1 x narzędzie VC10/25TE
- 1 x walizka aluminiowa z ochronnymi wkładkami z pianki

ZESTAWY POMP



Do zestawów narzędzi STD

- 1 x hydrauliczna, jednowyłotowa pompa ręczna HP550S 700 barów
- 1 x manometr hydrauliczny z rozdzielaczem
- 1 x wąż hydrauliczny 700 barów, o dł. 2,0 m
- 1 x blok zabezpieczający Secure Grip
- 1 x trzpień kwadratowy z ruchomą rękojeścią
- 1 x suwmiarka z noniuszem
- 1 x walizka aluminiowa z ochronnymi wkładkami z pianki

Do zestawów narzędzi MAX

- 1 x hydrauliczna, dwuwyłotowa pompa ręczna HP1000D 700 barów
- 2 x manometr hydrauliczny z rozdzielaczem
- 2 x wąż hydrauliczny 700 barów, o dł. 2,0 m
- 2 x blok zabezpieczający Secure-Grip
- 1 x trzpień kwadratowy z ruchomą rękojeścią
- 1 x suwmiarka z noniuszem
- 1 x walizka aluminiowa z ochronnymi wkładkami z pianki



Rozmiary tulejek zaciskowych

Ważne jest zastosowanie tulejek zaciskowych o odpowiedniej wielkości. Zbyt mały rozmiar tulejki może spowodować, że tulejka przecięśnie się przez otwór oprawy. Zbyt duża tulejka może zakleszczyć się w otworze na śrubę.



Zakres stosowania

Aby uzyskać szczegółowy zakres stosowania, należy zwrócić się po instrukcje dla operatorów hydraulicznych narzędzi Secure-Grip do wymiany zaworów.

TULEJE ZACISKOWE VC10/25TE (DOSTĘPNE OSOBNIE)

Numer modelu	Opis
673601-01	2 x tulejka zaciskowa M76 (3")
673901-01	2 x tulejka zaciskowa M80 (3 1/4")
674501-01	2 x tulejka zaciskowa M84 (3 3/8")
674801-01	2 x tulejka zaciskowa M90 (3 1/2")
675101-01	2 x tulejka zaciskowa M95 (3 3/4")
675601-01	2 x tulejka zaciskowa M100 (4")