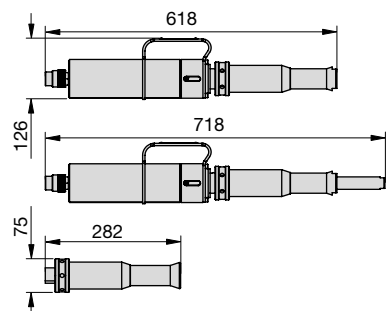


▼ SG18TE i SG25TE

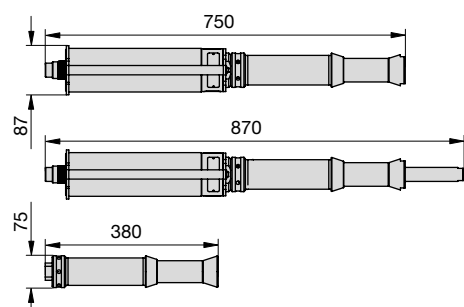


- Przeznaczone do kołnierzy o większych rozmiarach
- Uruchamiane za pomocą zewnętrznej pompy ręcznej
- Odpowiednie do otworów na śruby z przedziału od 59,5 mm do 108 mm.

SG18TE



SG25TE



SG

NARZĘDZIA DO ROZPIERANIA KOŁNIERZY

Siła rozwarcia:

180,0 – 250,0 kN

Odległość rozwarcia:

0 – 120 mm

Maksymalne ciśnienie robocze:

700 barów



Zakres stosowania

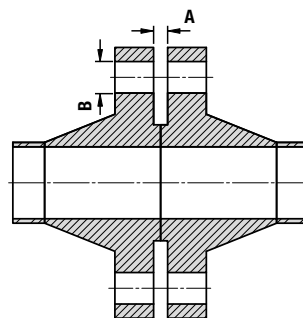
Aby uzyskać szczegółowy zakres stosowania, należy zwrócić się po instrukcje dla operatorów hydraulicznych narzędzi serii Secure-Grip.



Przeostroga

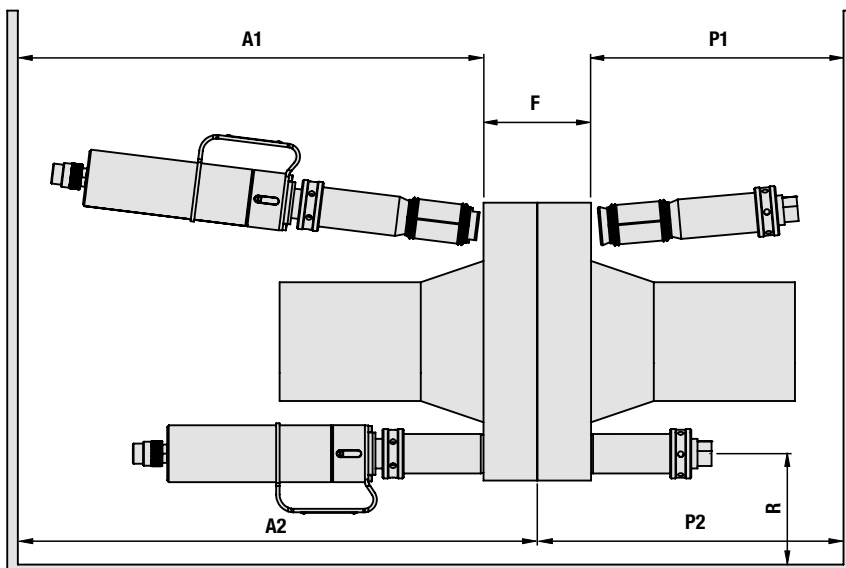
Do otwierania połączeń kołnierzowych należy użyć co najmniej dwóch rozpieraków do kołnierzy. Umożliwi to operatorowi zachowanie równomiernej odległości rozwierania wzdłuż całej powierzchni czołowej kołnierzy.

Wymiary kołnierza



Numer modelu zestawu narzędzi	Typ	Maksymalna siła rozwarcia na 1 narzędzie (kN)	Maksymalna odległość rozwarcia (mm)	Wymiary kołnierza (mm)		Masa narzędzia (kg)	Masa zestawu (kg)	Wymiary walizki (mm)	Numer narzędzia
				Minimalna szczelina dostępowa A	Średnica otworu na śrubę B				
SG18TESTD	Hydrauliczny	180,0	100	0	59,5 - 75	14	45	890 x 570 x 165	SG18TE
SG25TESTD	Hydrauliczny	250,0	120	0	75 - 108	24	50	890 x 570 x 165	SG25TE

Narzędzia do rozpierania kołnierzy Equalizer



SG

**NARZĘDZIA
DO ROZPIERANIA KOŁNIERZY**

Numer modelu zestawu narzędzi	Grubość połączenia kołnierzego F			Odległość promieniowa R		Przestrzeń osiowa (do montażu) A1		Przestrzeń osiowa (po montażu) A2		Przestrzeń osiowa na korek (do montażu) P1		Przestrzeń osiowa na korek (po montażu) P2		Numer narzędzia
	Min. (mm)	Maks. (mm)	Pomiar: Od / do	Min. (mm)	Pomiar: Od / do	Min. (mm)	Pomiar: Od / do	Min. (mm)	Pomiar: Od / do	Min. (mm)	Pomiar: Od / do	Min. (mm)	Pomiar: Od / do	
SG18TESTD	190	450	Zewn. czoło kołnierza / Zewn. czoło kołnierza	55	Obwód otworu na śrubę / Najbliższa przeszkoda	620	Wewn. czoło kołnierza / Najbliższa przeszkoda	900	Wewn. czoło kołnierza / Najbliższa przeszkoda	283	Wewn. czoło kołnierza / Najbliższa przeszkoda	283	Wewn. czoło kołnierza / Najbliższa przeszkoda	SG18TE
SG25TESTD	210	570	Zewn. czoło kołnierza / Zewn. czoło kołnierza	55	Obwód otworu na śrubę / Najbliższa przeszkoda	750	Wewn. czoło kołnierza / Najbliższa przeszkoda	1100	Wewn. czoło kołnierza / Najbliższa przeszkoda	380	Wewn. czoło kołnierza / Najbliższa przeszkoda	380	Wewn. czoło kołnierza / Najbliższa przeszkoda	SG25TE

ZESTAW NARZĘDZIA HYDRAULICZNEGO SG18TE



- 1 x narzędzie SG18TE
- 1 x korek rozpierający
- 1 x szczelna, jednowylotowa pompa ręczna HP550S 700 barów z manometrem
- 1 x wąż hydrauliczny 700 barów, o dł. 2 m
- 1 x suwmiarka 300 mm z noniusem
- 1 x płytka dystansowa 12,5 mm
- 1 x klucz sześciokątny 5 mm
- 1 x przekładka 50 mm
- 1 x blok zabezpieczający
- 2 x tulejka zaciskowa M60 (2 3/8")
- 2 x tulejka zaciskowa M64 (2 1/2")
- 2 x tulejka zaciskowa M70 (2 3/4")
- 1 x walizka aluminiowa z ochronnymi wkładkami z pianki

ZESTAW NARZĘDZIA HYDRAULICZNEGO SG25TE



- 1 x narzędzie SG25TE
- 1 x korek rozpierający
- 1 x szczelna, jednowylotowa pompa ręczna HP550S 700 barów z manometrem
- 1 x wąż hydrauliczny 700 barów, o dł. 2 m
- 1 x suwmiarka 300 mm z noniusem
- 1 x płytka dystansowa 12,5 mm
- 1 x blok zabezpieczający
- 1 x walizka aluminiowa z ochronnymi wkładkami z pianki

TULEJE ZACISKOWE SG25TE (DOSTĘPNE OSOBNO)

Numer modelu	Opis
673601-01	2 x tulejka zaciskowa M76 (3")
674801-01	2 x tulejka zaciskowa M90 (3 1/2")
673901-01	2 x tulejka zaciskowa M80 (3 1/4")
675101-01	2 x tulejka zaciskowa M95 (3 3/4")
674501-01	2 x tulejka zaciskowa M84 (3 3/8")
675601-01	2 x tulejka zaciskowa M100 (4")