

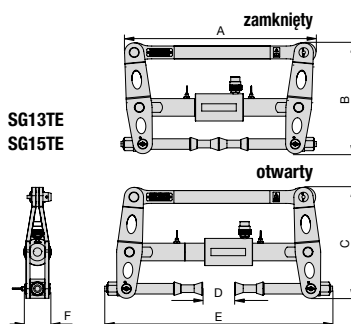
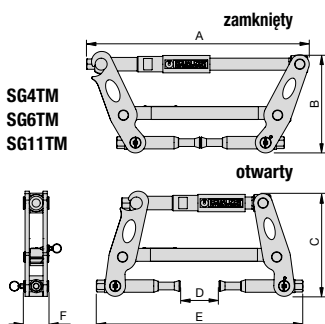
▼ SG11TM



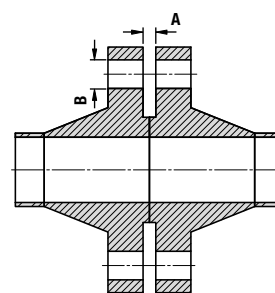
- Do wszystkich rodzajów kołnierzy z otworami na śruby z przedziału od 17,5 mm do 62,0 mm
- Unikalna technologia rozszerzalnych tulejek zaciskowych
- Wymagana jedynie minimalna szczelina lub brak wymaganej szczeliny
- Bezpieczny mechanizm blokady w otworze śruby

## ZALETY DZIAŁANIA

- Oszczędność czasu, prostota obsługi
- Mierzalna i kontrolowana siła rozwierania kołnierzy
- Narzędzie praktycznie uniwersalne, gama rozpieraków do kołnierzy Secure-Grip obejmuje kołnierze zgodne z normami ANSI, DIN, SPO, ASME, API i BS



## Wymiary kołnierza



# SG

**NARZĘDZIA DO ROZPIERANIA KOŁNIERZY**

Siła rozwarcia:

**37,0 – 150,0 kN**

Odległość rozwarcia:

**0 – 115 mm**

Maksymalne ciśnienie robocze:

**700 barów \***

\* Dotyczy tylko narzędzi hydraulicznych



### Zakres stosowania

Aby uzyskać szczegółowy zakres stosowania, należy zwrócić się po instrukcję dla operatorów mechanicznych lub hydraulicznych narzędzi serii Secure-Grip.



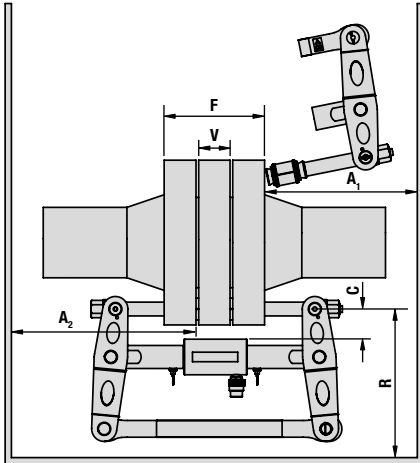
### Przeostwa

Do otwierania połączeń kołnierzowych należy użyć co najmniej dwóch rozpieraków do kołnierzy. Umożliwi to operatorowi zachowanie równomiernej odległości rozwierania wzdłuż całej powierzchni czołowej kołnierzy.

Numer modelu zestawu narzędzi	Typ*	Maks. siła rozwarcia na 1 narzędzie (kN)	Maks. odległość rozwarcia (mm)	Wymiary kołnierza (mm)		Wymiary narzędzia (mm)						Masa narzędzia (kg)	Masa zestawu (kg)	Wymiary walizki (mm)	Numer narzędzia
				Minimalna szczelina dostępowa A	Średnica otworu na śrubę B	A	B	C	D	E	F				
<b>SG4TMSTD</b>	M	37,0	75	0	17,5 - 23	398	190	182	75	385	48	4,5	12,8	520x375x165	SG4TM
<b>SG6TMSTD</b>	M	60,0	80	0	24 - 30	468	245	252	80	444	52	7,5	16,0	640x540x165	SG6TM
<b>SG11TMSTD</b>	H	110,0	90	0	30 - 39	516	250	263	90	462	60	10,5	20,0	640x540x165	SG11TM
<b>SG13TESTD</b>	H	130,0	115	0	38 - 49	516	303	314	115	630	72	21,5	40,5	890x570x165	SG13TE
<b>SG15TESTD</b>	H	150,0	100	0	47,5 - 62	600	346	380	100	720	80	26,0	45,0	890x570x165	SG15TE

\* M = Mechaniczny  
H = Hydrauliczny

# Narzędzia do rozpierania kołnierzy Equalizer



## SG

NARZĘDZIA  
DO ROZPIERANIA KOŁNIERZY

Numer modelu	Grubość połączenia kołnierzego F			Grubość zaworu / przekładki V			Luz przy kołnierzach C		Odległość promieniowa Pr.		Przestrzeń osiowa (do montażu) A <sub>1</sub>		Przestrzeń osiowa (po montażu) A <sub>2</sub>		Numer narzędzia
	Min. (mm)	Maks. (mm)	Pomiar: Od / do	Min. (mm)	Maks. (mm)	Pomiar: Od / do	Maks. (mm)	Pomiar: Od / do	Min. (mm)	Pomiar: Od / do	Min. (mm)	Pomiar: Od / do	Min. (mm)	Pomiar: Od / do	
<b>SG4TMSTD</b>	60	185	Zewn. czoło kołnierza / Zewn. czoło kołnierza	0*	45*	Wewn. czoło kołnierza / Wewn. czoło kołnierza	50	Obwód otworu na śruby / Największa śr. zewn. zaworu/ przekładki	170	Obwód otworu na śrubę / Najbliższa przeszkoda	170	Zewn. czoło kołnierza / Najbliższa przeszkoda	200	Wewn. czoło kołnierza / Najbliższa przeszkoda	SG4TM
<b>SG6TMSTD</b>	60	210		0*	50*		55		230		200		234		SG6TM
<b>SG11TMSTD</b>	96	240		0*	60*		60		240		223		258		SG11TM
<b>SG13TESTD</b>	120	310		0*	95*		70		280		310		260		SG13TE
<b>SG15TESTD</b>	140	400		0*	80*		80		370		380		315		SG15TE

\* Dostępne są zestawy oprawy z krótką tulejką zaciskową (SCH), które umożliwiają większy zakres stosowania.

### ZESTAW NARZĘDZIA MECHANICZNEGO SG4TM



- 1 x narzędzie SG4TM
- 1 x suwmiarka 150 mm z noniusem
- 1 x klucz dynamometryczny z trzpieniem kwadratowym 3/8" i nasadką 16 mm
- 1 x blok zabezpieczający
- 2 x tulejka zaciskowa M16 (5/8")
- 2 x tulejka zaciskowa M20 (3/4")
- 1 x walizka aluminiowa z ochronnymi wkładkami z pianki

### ZESTAW NARZĘDZIA MECHANICZNEGO SG6TM



- 1 x narzędzie SG6TM
- 1 x suwmiarka 150 mm z noniusem
- 1 x klucz dynamometryczny z trzpieniem kwadratowym 3/8" i nasadką 21 mm
- 1 x blok zabezpieczający
- 2 x tulejka zaciskowa M24 (7/8")
- 2 x tulejka zaciskowa M27 (1")
- 1 x walizka aluminiowa z ochronnymi wkładkami z pianki

### ZESTAW NARZĘDZIA MECHANICZNEGO SG11TM



- 1 x narzędzie SG11TM
- 1 x suwmiarka 150 mm z noniusem
- 1 x klucz dynamom. z trzpieniem kwadratowym 1/2" i nasadką 24 mm
- 1 x blok zabezpieczający
- 2 x tulejka zaciskowa M30 (1 1/8")
- 2 x tulejka zaciskowa M33 (1 1/4")
- 2 x tulejka zaciskowa M36 (1 3/8")
- 1 x walizka aluminiowa z ochronnymi wkładkami z pianki

### ZESTAW NARZĘDZIA HYDRAULICZNEGO SG13TE



- 1 x narzędzie SG13TE
- 1 x szczelna, jednowylotowa pompa ręczna HP550S 700 barów z manometrem
- 1 x wąż hydrauliczny 700 barów, o dł. 2 m
- 1 x suwmiarka 150 mm z noniusem
- 1 x trzpień kwadratowy 1/2" z ruchomą rękojeścią
- 1 x nasadka 30 mm
- 1 x blok zabezpieczający
- 2 x tulejka zaciskowa M39 (1 1/2")
- 2 x tulejka zaciskowa M42 (1 5/8")
- 2 x tulejka zaciskowa M45 (1 3/4")
- 1 x walizka aluminiowa z ochronnymi wkładkami z pianki

### ZESTAW NARZĘDZIA HYDRAULICZNEGO SG15TE



- 1 x narzędzie SG15TE
- 1 x szczelna, jednowylotowa pompa ręczna HP550S 700 barów z manometrem
- 1 x wąż hydrauliczny 700 barów, o dł. 2 m
- 1 x suwmiarka 300 mm z noniusem
- 1 x trzpień kwadratowy 1/2" z ruchomą rękojeścią
- 1 x nasadka 36 mm
- 1 x blok zabezpieczający
- 2 x tulejka zaciskowa M48 (1 7/8")
- 2 x tulejka zaciskowa M52 (2")
- 2 x tulejka zaciskowa M56 (2 1/4")
- 1 x walizka aluminiowa z ochronnymi wkładkami z pianki