

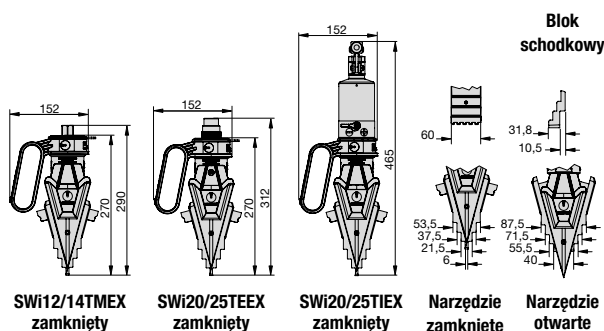
▼ SWi20/25TEEX



Certyfikacja  
wg dyrektywy ATEX



- Certyfikat ATEX
- Praktyczne, łatwo przenośne i lekkie
- Obrotowy uchwyt ułatwiający rozpieranie w poziomie i w pionie
- Zdemontowany uchwyt w celu ułatwienia dostępu
- Brak miejsc groźących zaciśnięciem palców
- Większa głębokość stopni na górnych stopniach
- Linka bezpieczeństwa – o długości 1,0 m
- Główne elementy kute w celu zapewnienia wytrzymałości i niezawodności
- Szybki demontaż i montaż
- Wąskie zęby szczęki – większa trwałość narzędzia.



## SWi



ROZPIERAKI KLINOWE DO KOŁNIERZY  
Z CERTYFIKATEM ATEX

Siła rozwarcia:

**140,0 – 240 kN**

Odległość rozwarcia:

**6,0 – 103,5 mm**

Maksymalne ciśnienie robocze:

**700 barów \***

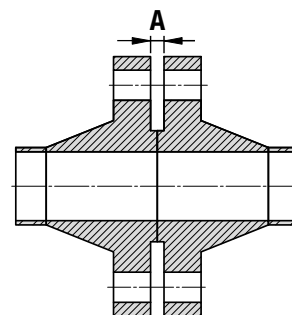
\* Dotyczy tylko narzędzi hydraulicznych



### Przeostroga

Do otwierania połączeń kołnierzowych należy użyć co najmniej dwóch rozpiereków do kołnierzy. Umożliwi to operatorowi zachowanie równomiernej odległości rozpierania wzdłuż całej powierzchni czołowej kołnierzy.

### Wymiary kołnierza



Numer modelu zestawu narzędzi	Typ	Maksy. siła rozwarcia na 1 narzędzie (kN)	Maks. odległość rozwarcia * (mm)	Wymiary kołnierza Minimalna szczelina dostępowa A (mm)	Szerokość szczęki (mm)	Masa narzędzia (kg)	Masa zestawu (kg)	Wymiary walizki (mm)	Numer narzędzia
SWi1214TMSTDEX	Mechaniczny	140,0	103,5	6,0	60,0	6,2	17,0	580 x 400 x 180	SWi12/14TMEX
SWi2025TEMINEX	Zewnętrzny hydrauliczny	240,0	103,5	6,0	60,0	6,4	15,0	580 x 400 x 180	SWi20/25TEEX
SWi2025TESTDEX	Zewnętrzny hydrauliczny	240,0	103,5	6,0	60,0	6,4	27,5	680 x 560 x 180	SWi20/25TEEX
SWi2025TEMAXEX	Zewnętrzny hydrauliczny	240,0	103,5	6,0	60,0	6,4	38,8	930 x 600 x 180	SWi20/25TEEX
SWi2025TISTDEX	Zintegrowany hydrauliczny	240,0	103,5	6,0	60,0	8,5	17,5	580 x 400 x 180	SWi20/25TIEX

\* Z użyciem bloków schodkowych.

# Narzędzia do rozpierania kołnierzy Equalizer

## SWi12/14TMEX –

Mechaniczny rozpierak klinowy do kołnierzy, z certyfikatem ATEX



II 2G Ex h IIB T5 Gb  
II 2D Ex h IIIC T85°C Db

### SWi1214TMSTDEX – Zestaw SWi12/14TMEX STD



1 x rozpierak do kołnierzy SWi12/14TMEX  
1 x klucz dynamometryczny z nasadką 22 mm, z certyfikatem ATEX  
1 x zestaw bloków zabezpieczających  
1 x para bloków schodkowych  
1 x linka bezpieczeństwa  
1 x klucz sześciokątny  
1 x walizka aluminiowa z ochronnymi wkładkami z pianki

## SWi20/25TEEX –

Hydrauliczny rozpierak klinowy do kołnierzy z certyfikatem ATEX



II 2G Ex h IIB T5 Gb  
II 2D Ex h IIIC T100°C Db

### SWi2025TEMINEX – Zestaw SWi20/25TEEX MIN



1 x rozpierak do kołnierzy SWi20/25TEEX  
1 x zestaw bloków zabezpieczających  
1 x para bloków schodkowych  
1 x linka bezpieczeństwa  
1 x klucz sześciokątny  
1 x walizka aluminiowa z ochronnymi wkładkami z pianki

## SWi20/25TIEX –

Zintegrowany hydrauliczny rozpierak klinowy do kołnierzy, z certyfikatem ATEX



II 2G Ex h IIB T5 Gb  
II 2D Ex h IIIC T100°C Db

### SWi2025TISTDEX – Zestaw SWi20/25TIEX STD



1 x rozpierak do kołnierzy SWi20/25TIEX  
1 x zestaw bloków zabezpieczających  
1 x para bloków schodkowych  
1 x linka bezpieczeństwa  
1 x klucz sześciokątny  
1 x pasek transportowy  
1 x walizka aluminiowa z ochronnymi wkładkami z pianki

### SWi2025TESTDEX – Zestaw SWi20/25TEEX STD



1 x rozpierak do kołnierzy SWi20/25TEEX  
1 x wąż hydrauliczny 700 barów, o dł. 2 m z kolankiem, z certyfikatem ATEX  
1 x szczelna, jednowylotowa pompa ręczna HP350S 700 barów z manometrem, z certyfikatem ATEX  
1 x zestaw bloków zabezpieczających  
1 x para bloków schodkowych  
1 x linka bezpieczeństwa  
1 x klucz sześciokątny  
1 x walizka aluminiowa z ochronnymi wkładkami z pianki

### SWi2025TEMAXEX – Zestaw SWi20/25TEEX MAX



2 x rozpierak do kołnierzy SWi20/25TEEX  
2 x wąż hydrauliczny 700 barów, o dł. 2 m z kolankiem, z certyfikatem ATEX  
1 x szczelna pompa ręczna HP550D 700 barów z podwójnym wylotem, z manometrem, z certyfikatem ATEX  
2 x zestaw bloków zabezpieczających  
2 x para bloków schodkowych  
2 x linka bezpieczeństwa  
2 x klucz sześciokątny  
1 x walizka aluminiowa z ochronnymi wkładkami z pianki



Narzędzia te są przeznaczone do użytku w miejscach zagrożonych występowaniem atmosfer wybuchowych, tj.:

- Grupa II (sprzęt niegórnicy)
- **Kategoria 2** urządzeń, według której występowanie atmosfer wybuchowych jest prawdopodobne w warunkach normalnej eksploatacji
- Można stosować w **strefie 1 i 2** w gazowych atmosferach wybuchowych oraz w **strefie 21 i 22** pyłowej atmosferze wybuchowej
- **W atmosferach gazu G** lub **pyłu D** z rodzajem ochrony **Ex h** dla urządzeń nieelektrycznych
- Odpowiednie do użycia w **grupie IIB** gazów i par (grupa etylenowa) oraz w **grupie IIIC** pyłów (pyły przewodzące)

- W przypadku narzędzi hydraulicznych **T5** oznacza minimalną temperaturę zapłonu gazu lub pary **>100°C**; **T100°C** oznacza minimalną temperaturę zapłonu chmury pyłu **≥150°C** oraz minimalną temperaturę zapłonu 5 mm warstwy pyłu **≥ 175°C**
- W przypadku narzędzi mechanicznych **T6** oznacza minimalną temperaturę zapłonu gazu lub pary **>85°C**; **T85°C** oznacza minimalną temperaturę zapłonu chmury pyłu **≥127,5°C** oraz minimalną temperaturę zapłonu 5 mm warstwy pyłu **≥ 160°C**.

Narzędzia zostały zaprojektowane i wyprodukowane zgodnie z następującymi transponowanymi, zharmonizowanymi normami europejskimi:

- **EN ISO 80079-36:2016** Atmosfery wybuchowe – Część 36: Urządzenia nieelektryczne do atmosfer wybuchowych – Podstawowa metodyka i wymagania;
- **EN ISO 80079-37:2016** Atmosfery wybuchowe – Część 37: Urządzenia nieelektryczne do atmosfer wybuchowych – Rodzaj zabezpieczenia nieelektrycznego: bezpieczeństwo konstrukcyjne „c”, nadzorowanie źródeł zapłonu „b”, zanurzenie w cieczy „k”: